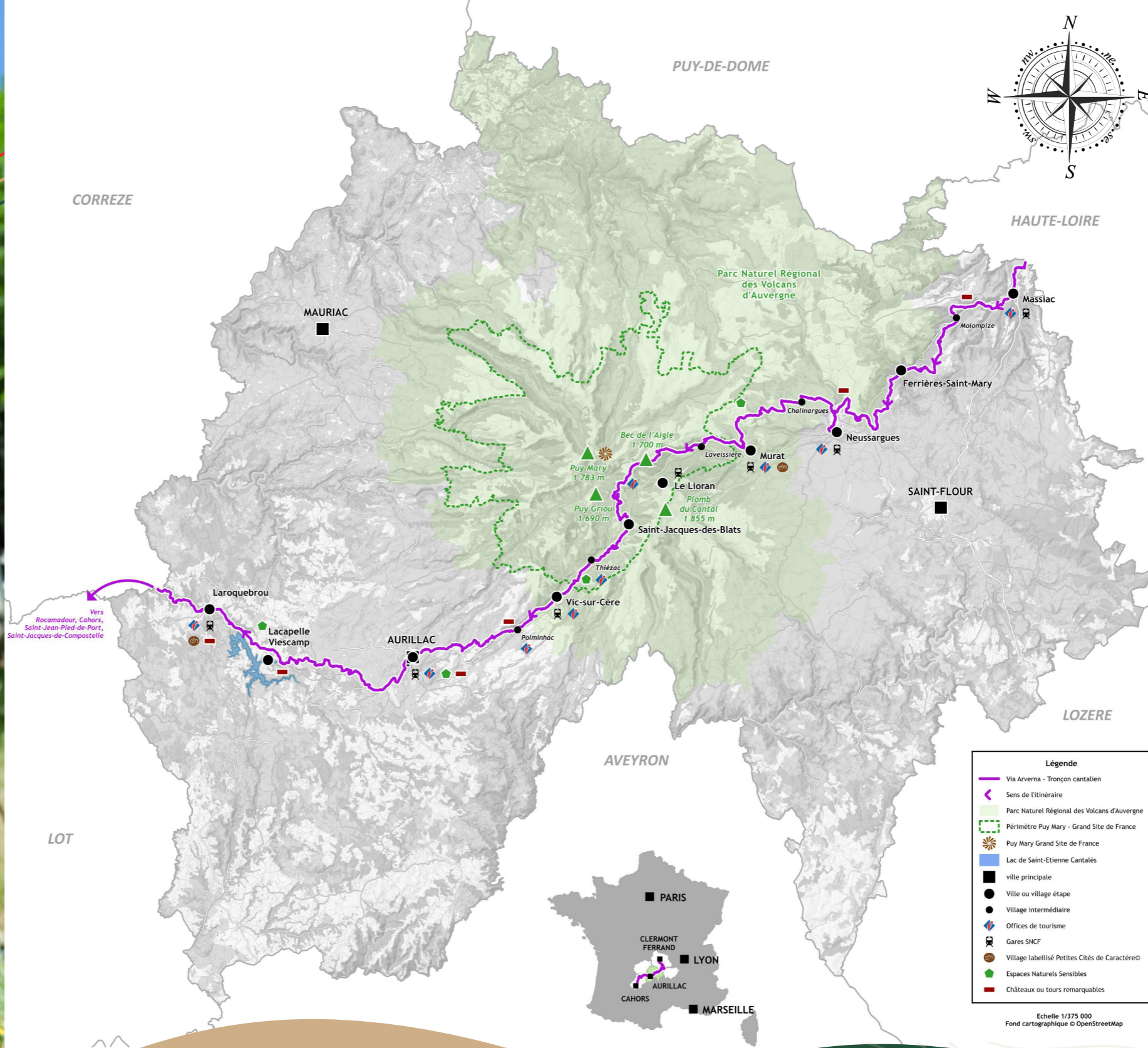


VIA ARVERNA

La traversée du Cantal
en sites majeurs

Dans les pas des pèlerins
160 km en 7 à 9 jours



Fiche technique :

160 km en 7 à 9 jours
Altitude : 440 m / 1700 m
 Praticable de mai à novembre
 D+ 5000 m
Niveau : difficile
Départ : Gare SNCF de Massiac
Retour : par le train depuis la gare SNCF de Laroquebrou
 Étapes modulables sur mesure avec le train
Balisage dans le sens Massiac > Laroquebrou coquille Saint-Jacques sur fond bleu



Offices de tourisme sur l'itinéraire

Hautes Terres Tourisme :
www.hautesterrestourisme.fr

Office de Tourisme du Lioran :
www.lelioran.com

Office de Tourisme du Carladès :
www.carlades.fr

Office de Tourisme du Pays d'Aurillac :
www.iaurillac.com

Office de tourisme de la Châtaigneraie cantalienne :
www.chataigneraie-cantal.com

Information touristique départementale Cantal Destination :
www.cantal-destination.com

Liste des hébergements à la nuitée situés à plus ou moins 3 km de l'itinéraire



Carte dynamique
(traces GPS, fiches randos téléchargeables)

+ d'informations sur la rando dans le Cantal

Téléchargez gratuitement l'appli Cantal Rando & Découverte disponible sur App store et Play store



www.cantal-destination.com

Trains et horaires :
www.ter.sncf.com

Toute la Via Arverna Clermont-Ferrand > Cahors
www.via-arverna.org/association-colportage

«Via Arverna© un chemin vers Compostelle» est une marque déposée à l'INPI par l'Association Colportage



La Via Arverna Chemin de Saint-Jacques de Compostelle

Terre unique d'espace, le Cantal fascine les âmes quand le regard s'y perd.

C'est par l'effort de nos pas d'hommes que l'on s'imprègne au mieux de son caractère infini. Les pèlerins de Saint-Jacques de Compostelle ont marqué son patrimoine et son histoire sans lui hâter sa nature sauvage.

Entre Auvergne et Quercy, l'un des chemins de Compostelle traverse le département du Cantal sur 160 km depuis Mas-

siac jusqu'à Laroquebrou, permettant la découverte de multiples paysages naturels d'exception.

Le parcours traverse notamment une partie du Parc Naturel Régional des Volcans d'Auvergne, le périmètre du Puy Mary - Grand Site de France et jouxte divers espaces naturels sensibles : estives et tourbières du plateau de Chastel, Pas de Cère, Puy Courny, et Marais du Cassan.

RÉALISATION :
Conseil départemental du Cantal
CONCEPTION GRAPHIQUE :
Osmose Communication
IMPRESSION :
Imprimerie de Bourg
CRÉDIT PHOTOS :
©CD15-Les Argonautes
TIRAGE : 3 000 ex
EDITION 2026

VIA ARVERNA TABLEAU DES ÉTAPES

| | |
|---|---|
| 1- MASSIAC > FERRIERES-SAINT-MARY | |
| 23,3 km - D+ 1 180 m - ▲ 1 055 m ▼ 535 m - 6h45 - Difficile Départ : Gare SNCF de Massiac | Cette première étape de la traversée cantalienne de la voie d'Auvergne du chemin de Saint-Jacques de Compostelle permet la découverte du bassin de Massiac gardé par les promontoires de Saint-Victor et de Sainte-Madeleine où deux chapelles se font face. Tout en longeant la rivière Alagnon, le chemin amène par la suite à des sites très singuliers comme les ruines du château d'Arouze, les vignes disposées en terrasses de Molompize, la fontaine Saint-Austremoine ou encore le site de Saint-Mary le Cros. |
| 2- FERRIERES-SAINT-MARY > NEUSSARGUES EN PINATELLE | |
| 22,9 km - D+ 1 140 m - ▲ 1 067 m ▼ 665 m - 6h35 - Difficile Départ : église de Ferrières-Saint-Mary | Cette étape boisée dans sa première partie remonte petit à petit la vallée de l'Alagnon en passant de plateaux en plateaux. A Joursac le clocher qui coiffe l'église et la tour de Mardogne donnent le cap pour retrouver le hameau de Moissac où l'église romane abrite la tombe du Pèlerin. Non loin de là, des sarcophages mérovingiens sont également à découvrir et l'imposant rocher basaltique de Laval qui domine Neussargues en Pinatelle donne les premiers tons volcaniques à l'itinéraire. |
| 3- NEUSSARGUES EN PINATELLE > MURAT | |
| 24 km - D+ 705 m - ▲ 1 240 m ▼ 800 m - 6h30 - Difficile Départ : gare SNCF de Neussargues en Pinatelle | Cette étape revêt plusieurs richesses patrimoniales parmi lesquelles la croix de Mons, le charmant village de Chalinargues, le bois de Chavagnac et la tourbière de Brujaleine classée Espace Naturel Sensible. Il ne faudra pas non plus manquer le rocher de Chastel surmonté d'une magnifique chapelle romane. Le site offre un superbe panorama sur les monts du Cantal qui se font tout proches, ou encore le site du rocher de Bonnevie en haut duquel on pourra profiter d'une vue imprenable sur Murat qui bénéficie du label Petite Cité de Caractère. |
| 4- MURAT > SAINT-JACQUES DES BLATS | |
| 27,3 km - D+ 1 440 m - ▲ 1 700 m ▼ 900 m - 8h30 - Très difficile Départ : gare SNCF de Murat | C'est certainement l'étape la plus emblématique de cette traversée cantalienne, la plus physique aussi. Véritable étape de montagne, les crêtes du volcan cantalien offrent des panoramas à couper le souffle comme au sommet du Bec de l'Aigle à 1 700 mètres d'altitude, le point le plus haut de la Via Arverna, et peut-être de toutes les voies jacquaires. Le Puy Griou et le village de Saint-Jacques des Blats, où, dans le porche de l'église est organisé une exposition permanente sur les liens entre le village et Saint-Jacques de Compostelle, sont également parmi les points les plus remarquables du parcours. Cette difficile étape peut être coupée en deux en faisant étape soit au buron refuge de Meige-Costes situé sous le col de Rombière, soit en faisant halte dans le cœur de la station du Lioran (voir 4.1 et 4.2). |
| 4-1 MURAT > LE LIORAN | |
| 21,1 km - D+ 1 320 m - ▲ 1 700 m ▼ 900 m - 6h30 - Difficile Départ : gare SNCF de Murat | Cette étape de montagne permet d'aborder les crêtes qui offrent des panoramas remarquables sur l'ensemble du volcan cantalien, notamment au sommet du Bec de l'Aigle à 1 700 mètres d'altitude, le point le plus haut de la Via Arverna. Le col de Rombière permet d'accéder au buron refuge de Meige-Coste ou à la station du Lioran pour faire une halte ou sortir de l'itinéraire. |
| 4-2 LE LIORAN > SAINT JACQUES DES BLATS | |
| 15,3 km - D+ 655 m - ▲ 1 565 m ▼ 980 m - 4h30—Difficile Départ : gare SNCF du Lioran | Depuis la gare du Lioran, il faut se hisser au plus haut des crêtes du volcan cantalien. Au col de Rombière à 1528 mètres d'altitude le panorama y est exceptionnel. Sur la crête, le Puy Griou donne le cap pour redescendre ensuite, dans une ambiance plus boisée, vers le village de Saint-Jacques des Blats. |
| 5 SAINT JACQUES DES BLATS > VIC SUR CERE | |
| 14,9 km - D+ 400 m - ▲ 1 030 m ▼ 660 m - 4h30 - Modéré Départ : église de Saint-Jacques des Blats | A Saint-Jacques des Blats, le parcours bascule dans la vallée de la Cère et permet de découvrir le pittoresque village de Niervèze, Thiézac et le site de la chapelle de la Consolation, les gorges du Pas de Cère classées Espace Naturel Sensible, ainsi que le joli bourg de Vic-sur-Cère dont le centre historique est très bien préservé. |
| 6 VIC SUR CERE > AURILLAC | |
| 23,7 km - D+ 745 m - ▲ 867 m ▼ 618 m - 6h40 - Difficile Départ : gare SNCF de Vic sur Cère | Depuis Vic-sur-Cère, le tracé redescend petit à petit vers le bassin d'Aurillac. A polminhac le tracé passe aux abords du superbe château médiéval de Pesteils. Plus loin, après avoir traversé le ruisseau du Mamou et le col du Croizet, l'itinéraire prend une ambiance plus urbaine en arrivant aux abords d'Aurillac. Le centre historique de la Ville-Préfecture offre de beaux ensembles architecturaux au premier rang desquels l'église Saint-Géraud. |
| 7 AURILLAC > LAROQUEBROU | |
| 33,1 km - D+ 630 m - ▲ 642 m ▼ 514 m - 9h15 - Très difficile Départ : gare SNCF d'Aurillac | Avec ses 33 kilomètres, cette dernière étape est la plus longue de cette traversée cantalienne. L'itinéraire traverse le noyau urbain et la périphérie d'Aurillac. La Via Arverna se poursuit entre les prairies, chemins de terre et petites routes qui amènent aux abords du lac aménagé de Saint-Etienne Cantalès. Enfin, comme point ultime de cette traversée, il conviendra de prendre le temps de visiter Laroquebrou qui bénéficie du label Petite Cité de Caractère et du château qui domine l'entrée des gorges de la Cère. Cette longue étape peut être divisée en deux en faisant une halte à Lacapelle-Viescamp (voir 7.1 et 7.2)). |
| 7-1 AURILLAC > LACAPELLE-VIESCAMP | |
| 24,3 km - D+ 510 m - ▲ 642 m ▼ 514 m - 6h50 - Difficile Départ : gare SNCF d'Aurillac | L'itinéraire quitte petit à petit l'ambiance urbaine d'Aurillac et sa périphérie pour gagner, par de petites routes et des chemins de terre, les abords aménagés du lac de Saint-Etienne Cantalès et le village de Lacapelle-Viescamp . |
| 7-2 LACAPELLE-VIESCAMP > LAROQUEBROU | |
| 13,4 km - D+ 330 m - ▲ 597 m ▼ 440 m - 3h50 - Modéré Départ : église de Lacapelle-Viescamp | Depuis Lacapelle-Viescamp, l'itinéraire longe en partie le lac de Saint-Etienne Cantalès et amène à Laroquebrou qui bénéficie du label Petite Cité de Caractère. Le château qui surplombe l'entrée des gorges de la Cère symbolise le point ultime de cette traversée cantalienne de la voie d'Auvergne du chemin de Saint-Jacques de Compostelle. |