

PAR LA ROUTE
Paris - Clermont-Ferrand - Barcelone (A71 / A75)
Paris - Limoges - Toulouse (A20)
Bordeaux - Clermont - Lyon (A89 / A72)

PAR LES RAILS
Ligne Clermont-Ferrand - Aurillac
Ligne Toulouse - Aurillac
Ligne Brive - Aurillac
Gares d'Aurillac, Massiac, Saint-Flour,
Le Lioran, Laroquebrou

PAR LES AIRS
Vol direct Aurillac Tronquières - Paris Orly chaque jour

NUMÉROS / CONTACTS UTILES
Numéro d'appel d'urgence euro-
péen: 112
Samu: 15
Police / Gendarmerie: 17
Sapeurs-pompiers: 18
SNCF: 3635
Conditions de circulation dans
le Cantal:
www.infroute15.fr
Météo:
www.meteofrance.com

La Grande Traversée du Volcan à Vélo (GT2V ou V74)

5 AURILLAC
35 PUY MARY

Cet itinéraire cyclable de 185 km qui traverse le plus grand volcan d'Europe relie la véloroute de la Vallée du Lot (V60) à la véloroute de la Vallée de l'Allier (V70). Le parcours permet de découvrir le douceur du sud du Cantal près du Lot, passe à proximité du Puy-Mary et plonge dans les Gorges de l'Alagnon. L'ascension du col du Pas de Peyrol au pied du Puy-Mary à 1 589 mètres d'altitude sera la récompense du voyage. C'est un itinéraire exigeant, aux paysages variés, principalement sur des routes portées de qualité, à pratiquer en vélo musculaire ou à assistance électrique.

Le tronçon cantalien d'une distance de 140 km pour un dénivelé positif de 2 500 mètres permet de relier Mours à Massiac via Aurillac, villes par ailleurs desservies par les gares SNCF. L'itinéraire est balisé dans les deux sens et les gares permettent de donner une grande flexibilité à l'itinéraire. Il peut se parcourir en 3 jours entre les mois de mai et novembre. L'hiver le col routier du Pas de Peyrol est fermé à la circulation.

FICHE TECHNIQUE :
140 km en 4 jours
Altitude : 255 m / 1 589 m
D+ : 2 500 m
Niveau : Expert
Départ : Gares SNCF de Mours ou de Massiac
Retour : par le train depuis la gare de Mours ou de Massiac
Balisage : suivre la signalétique cyclotouristique dédiée

Gares SNCF sur l'itinéraire
- Gare de Mours
- Gare d'Aurillac
- Gare de Massiac

Le Cantal a du relief et donne du relief à vos vacances

À tous ceux qui ont envie de se dépasser, de flâner, de se lancer de nouveaux défis, de prendre le temps de pédaler, de partir en boucles ou en itinérance, en famille ou entre amis...
Bienvenue dans le Cantal !
www.cantal-destination.com

Les 10 commandements de l'itinérance à vélo :

- 1 Prépare ton vélo comme un pro : vérifie freins, pneus, éclairage, transmission et serrage avant chaque départ.
- 2 Voyage léger, mais malin : Emporte l'indispensable (outils, vêtements techniques, trousse de secours) sans te surcharger.
- 3 Planifie ton itinéraire et partage-le : Étudie les routes, les points d'eau et prévois un proche de ton parcours.
- 4 Sois visible, jour comme nuit : Gilet fluo, éclairages avant/arrière, catadioptrés et signalisation claire.
- 5 Respecte le code de la route et les autres usagers : Signale tes changements de direction, respecte les stops et les priorités.
- 6 Mange, bois, repose-toi : Hydratation et énergie régulières, pauses fréquentes pour éviter la fatigue.
- 7 Dors au sec et en sécurité : Tente, sac de couchage adapté, matelas isolant et choix de bivouac autorisé et discret.
- 8 Sache réparer les pannes basiques : Emporte une trousse de réparation (chambre à air, dérive-chaine, multi-outil) et apprends à t'en servir.
- 9 Adapte-toi à la météo et au terrain : Évite les conditions extrêmes, anticipe les dénivelés et les changements de temps.
- 10 Profite, mais sans prendre de risques inutiles : L'itinérance, c'est l'aventure, pas la performance. Si tu es fatigué ou en danger, stoppe-toi.

Romain Bardet Expérience (RBX)

Le champion français de cyclisme, Romain Bardet, est un enfant du pays. Il a accompli ses premiers exploits sportifs dans le Cantal.

Ce grand champion a reconnu 4 itinéraires pour permettre aux cyclistes de suivre ses traces et de relever de vrais défis dans le Cantal. Que ce soit en vélo classique ou électrique, d'une traite ou sur plusieurs jours, vous vivrez une expérience inoubliable à travers les paysages variés du Cantal.

Postilles 3 1 1 1 1
Copyright : ©2015, Cyrilie Quintard

Espace Cyclosport (F10)

La Fédération française de cyclisme (FFC) mis en place un label spécifique « Les Espaces Cyclosport » qui valorise les territoires concentrant des itinéraires cyclistes variés et de qualité.

Le territoire des Pays de Saint-Flour est entré dans cette démarche. Pour les cyclistes, c'est l'assurance de trouver des parcours avec différentes difficultés sur des routes à faible circulation pour garantir la sécurité des pratiquants.
www.cyclosportgravel.ffc.fr

Territoire vélo

La Fédération française de cyclotourisme a développé le label « Territoire Vélo ». Dans le Cantal, deux collectivités ont obtenu ce label : la Communauté de communes de Sumène-Artense (B4) et la Commune de Vezels-Roussy (I5). Les amoureux de la petite reine y trouveront des aménagements spécifiques, des parcours balisés et des services adaptés.
www.ffvelo.fr

Pistes et roies vertes

Au nord du Cantal, en Sumène-Artense (B4, B5, C4), la balisée « Territoire Vélo », 14 km ont été aménagés sur une ancienne voie ferrée et permettent la pratique de tout ce qui roule (vélos, trottinettes, skate...) et de la marche à pied en toute sécurité. Muni d'un ouer au rôle de location à Ydès.

www.tourisme-sumene-artense.com

Le Pays de Mauriac a aménagé une voie verte de 12 km de Mauriac à Joleyrac sur une ancienne voie ferrée. Praticable à pied, à vélo ou VTT en toute sécurité, la voie verte est idéale pour tout public du junior au senior.

www.tourisme-paysdemauriac.fr
www.paysdemauriac.fr

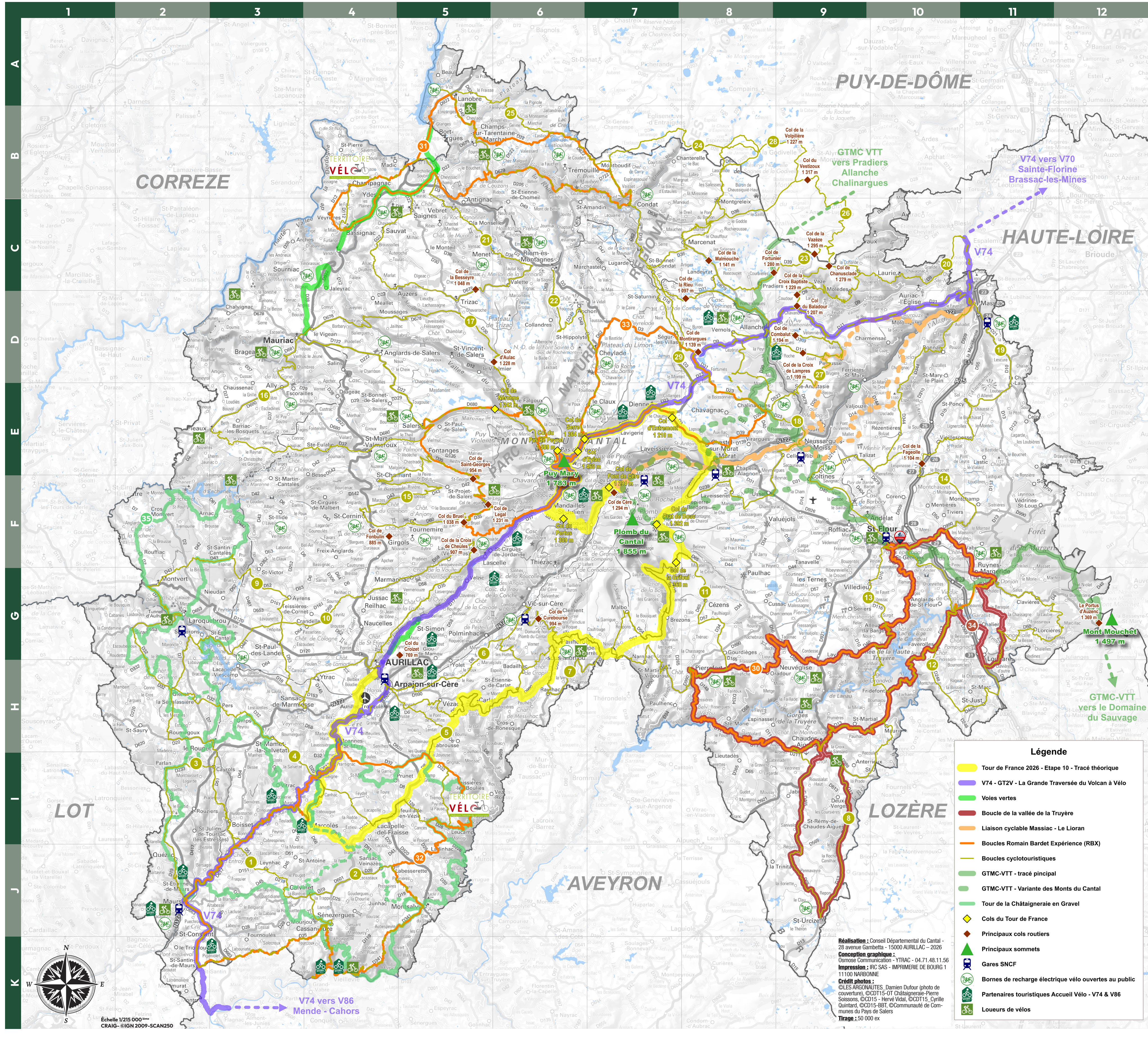
Liaison cyclable Massiac - Le Lioran

Le long de la vallée de l'Alagnon une liaison cyclable entre la station du Lioran et Massiac est en cours d'aménagement. Trois sections ont d'ores et déjà été réalisées par Hautes-Terres Communauté.
www.hautesterres.fr
www.hautesterrestourisme.fr

Loueurs de vélo à assistance électrique (VAE)

COMMUNE	STRUCTURE	TEL	POSITION
ALBPIERRE-BREDONS (col de Prat-de-Bouc)	Mika Bike	06 78 61 99 05	F7
ALLANCHE	Hautes Terres Services et Découvertes	04 71 20 48 43	D8
AURILLAC	Stabus	04 71 48 53 00	H4
AURILLAC	Bureau MCF Volcan du Cantal	06 71 57 63 82	H4
AURILLAC	Culture Vélo	04 15 48 00 40	H5
AURILLAC	Décalcom	04 71 63 35 10	H4
CHALVIGNAC	Base nautique de Nauzenac	04 71 68 46 83/04 71 68 19 87	D3
CHAMPS SUR TARENTEINE	Office de Tourisme de Sumène Artense	04 71 78 74 33	B5
CHAUDAS AIGUES	Trévère Evason	06 83 48 84 41	H9
JUSSAC	Base de VTT du Moulin	06 80 83 54 38	G4
LANOBRE	Michel Roussillon	06 85 30 12 56	B5
LAROQUEBROU	Cantal E-Bike Loc	07 87 21 92 11/06 71 45 53 24	G2
LAVERISSIÈRE	Lioran Sports	04 71 49 50 17	E7
LAVERISSIÈRE	Intersport / La Godille	04 71 49 54 45/07 88 00 27 34	E7
LE FALGOUX	Le Mars Aventures	09 70 02 61 33/06 48 15 15 08	E6
MANDAILLES	My Cantal	06 42 94 38 36	F6

COMMUNE	STRUCTURE	TEL	POSITION
MAURIAC	Espace de Tourisme du Val Saint-Jean	04 71 67 31 13	D3
MAURIAC	ASLJ	04 71 68 46 83	D3
MURAT	Bike Home	04 71 60 52 29	E8
NEUVEGLISE	Le relais de la poste (sous réserve)	04 71 23 32 32	H9
NEUVEGLISE	Base nautique de Lanou	04 71 23 32 17	H9
FLOCONS VERTS	Flocons Verts	04 71 67 56 67	G6
PIERREFORT	Office de Tourisme des Pays de Saint-Flour	04 71 23 38 04	H8
PLEAUX	Camping L'Echappée Verte	04 71 40 40 05	E2
PLEAUX	Base de loisirs nautiques de Longayroux	06 75 94 41 57/09 88 18 14 63	E2/F2
RIOM ES MONTAGNES	Office de Tourisme Destination Haut Cantal	04 71 78 07 37	C6
RUYNES EN MARGERIE	Margeride Adventure	06 07 35 13 53	G11
SAINT-FLOUR	Mika Bike	06 78 61 99 05	F10
SAINT-FLOUR	OHMS Saint-Flour	04 71 60 16 00	F10
SAINT-FLOUR	Culture Vélo	04 71 60 33 25	F10
SAINT-FLOUR	Giant City	04 71 60 20 92	F10
SAINT-FLOUR	Intersport	04 71 60 38 38	F10
SAINT-PROJET-DE-SALERS	Colderra hébergements & activités d'altitude	09 70 03 08 72 / 06 78 88 15 87	F5 - F6
SALERS	Salers BIK Evason	06 40 74 34 46	F6
VERLEVIEVE	Base nautique de l'AVOLT	04 71 49 95 85	K4
YDES	Office de Tourisme de Sumène Artense	06 86 61 94 13	B4



Offices de tourisme du cantal

OFFICE DE TOURISME DU PAYS D'AURILLAC
04 71 68 46 58 - www.iaurillac.com

OFFICE DE TOURISME DU CARLADÈS
04 71 47 50 68 - www.carlades.fr

OFFICE DE TOURISME DE LA CHÂTAIGNERIAIE CANTALIENNE
04 71 46 94 82 - www.chataigneriaie-cantal.com

HAUTES TERRES TOURISME
04 71 20 09 47 - www.hautesterrestourisme.fr

OFFICE DE TOURISME DESTINATION HAUT CANTAL
04 71 78 07 37 - www.destinationhautcantal.fr

OFFICE DE TOURISME DU PAYS DE MAURIAC
04 71 68 19 87 - www.tourisme-paysdemauriac.fr

OFFICE DE TOURISME DES PAYS DE SAINT-FOUR
04 71 60 22 50 - www.pays-saint-flour.fr

OFFICE DE TOURISME DU PAYS DE SALERS
04 71 40 58 08 - www.salers-tourisme.fr

OFFICE DE TOURISME DE SUMÈNE-ARTENSE
www.tourisme-sumene-artense.com

Circuits Vélo

ITINÉRAIRE CYCLO	DISTANCE	D+ EN MÈTRE	DURÉE MOYENNE	DÉPART	POSITION
1 AU COEUR DE LA CHATAIGNERIAIE	55,7	1220	5h08	MAURS	J2
2 LA CHATAIGNERIAIE AUX PORTES DE LA VALLÉE DU LOT	51	1430	4h40	MONTSAURY	J5
3 AUX PORTES DU QUERCY	41,8	1000	4h00	MAURS	J2
4 LA CHATAIGNERIAIE ENTRE CERE ET RANCE	64,4	1380	5h35	SAINT-MAMET-LA-SALVETAYE	H3
5 LA CHATAIGNERIAIE ENTRE SCHISTE ET GRANIT	59,3	980	5h32	ARPAJON-SUR-CERE	H5
6 INCURSION EN CARLADÈS	51,4	950	4h35	ARPAJON-SUR-CERE	H5
7 LES PLATEAUX DU CARLADÈS	54	1230	4h42	VIC-SUR-CERE	G6
8 DU CALDAGUES AUX PLATEAUX DE L'AUBRAC	68,5	1210	5h50	CHAUDAS-AIGUES	H9
9 BARRAGE DE SAINT-ETIENNE CANTALES	67,4	1330	5h40	LAROQUEBROU	G2
10 DE LA ROUTE DES CRETES A LA VALLÉE DES POETES	68,2	1140	6h05	AURILLAC	G4
11 LA VALLÉE DE BREZONS	68,9	1400	5h45	PIERREFORT	H8
12 LA MARGERIE	61,7	1435	5h10	RUYNES-EN-MARGERIE	G11
13 LA VALLÉE DE LA TRUYÈRE	56,6	1510	4h55	SAINT-FOUR	F10
14 LA HAUTE PLANEZIE PAR LE COL DE LA FAGEOLE	49,8	790	4h07	SAINT-FOUR	F10
15 VALLÉE DE LA BERTRANDE ET DE LA DOIRE	62	1480	5h10	SAINT-CERNIN	F4
16 PATRIMOINE ET CITE MEDIEVALE	69,6	1200	5h50	MAURIAC	D3
17 VALLÉE DU FALGOUX ET DE SAINT PAUL DE SALERS	75,7	1600	6h17	MAURIAC	D3
18 PAYS DE MURAT ENTRE ALAGNON PINATEL ET SAINTOIRE	68,6	1320	5h47	MURAT	E8
19 ENTRE SUCS ET GORGES AU ROYAUME D'EOLE	57,8	1280	5h10	MASSIAC	D11
20 AUTOUR DES GORGES DE LA SIANNE	62	1430	5h25	MASSIAC	D11
21 DE LA SUMÈNE AU COL DE LA BESSEYRE	77,9	1310	7h10	SAIGNES	C5
22 LE PAYS DE LA GENTIANE	76,9	1660	6h15	RIOM-ES-MONTAGNES	C6
23 LES MONTS DU CEZAILLIER	82,7	1700	6h20	ALLANCHE	D9
24 LE HAUT CANTAL	62,8	1370	5h05	CONDAT	B7
25 LE PLATEAU DE L'ARTENSE	68,2	1570	5h32	LANOBRE	A5
26 COLS DU CEZAILLIER - ROUTE DES 9 COLS	97,8	1546	7h00	ALLANCHE	D8
27 COLS DU CEZAILLIER - ROUTE DES 10 COLS	105,6	1745	7h30	ALLANCHE	D8
28 COLS DU CEZAILLIER - ROUTE DES 8 COLS	129,8	2120	10h00	ALLANCHE	D8
29 COLS DU CEZAILLIER - ROUTE DES 5 COLS	71,7	1305	5h30	ALLANCHE	D8
30 RBX SAINT-FOUR ET GORGES DE LA TRUYÈRE	136,5	2533	2 JOURS	SAINT-FOUR	F10
31 RBX SUMÈNE ARTENSE	100,7	1666	2 JOURS	CHAMPS-SUR-TARENTEINE	B5
32 RBX VALLÉE DU LOT	139,7	2301	2 JOURS	MARCOLES	I4
33 RBX MONTS DU CANTAL	112,4	2706	2 JOURS	MANDAILLES	F6
34 BOUCLE DE LA VALLÉE DE LA TRUYÈRE	195	3204	2-5 JOURS	SAINT-FOUR	F10
35 TOUR PAYS GRAVEL EN CHATAIGNERIAIE	310	6570	6-7 JOURS	LE ROUGET-PERS	H3

Prestataires sur la GT2V

NOM DE LA STRUCTURE	COMMUNE	TELEPHONE	POSITION
Camping Moulin De Chables	Saint-Constant-Fournelle	04 71 49 11 02	J3
Office de Tourisme de Châtagnierie Canton - Bureau De Mours	Mours	04 71 46 94 82	J2
Village de Vacances Domane le Châtagnierie	Mours	04 71 45 25 00	J2
Brasserie/Bar Le Parisien	Mours	04 71 49 01 71	J2
Hôtel Restaurant Logis Cruzel	Saint-Étienne-de-Mours	04 71 45 75 04	J2
Camping Municipal Litirang aux Hirondelles	Marcoles	04 71 46 98 98	I4
Gîtes Litirang aux Hirondelles	Vitrac	04 71 64 70 94	I3
Auberge de la Tarnette	Arpaizon-sur-Cère	04 71 44 55 07	H4
Camping de la Cère	Aurillac	04 15 43 00 40	H4
Culture Vélo Aurillac	Aurillac	04 42 54 56 08 04 71 63 97 30	H4
Au Magasin de Vélo	Aurillac	06 82 90 12 68	G4
Chambres d'Hôtes de Massiac	Aurillac	06 72 20 58 58	H4
Chambre Photes Une Chambre En Ville	Aurillac	04 71 45 46 10	H4
Musée D'art et D'archéologie	Aurillac	04 71 48 01 69	H4
Hôtel Restaurant Des Carnes	Aurillac	04 71 48 01 69	H4
Office de Tourisme du Pays d'Aurillac	Aurillac	04 71 48 01 84	H4
Grand Hotel de Bordeaux	Aurillac	04 71 48 01 84	H4
Hôtel ELB Aurillac	Aurillac	04 71 42 09 01	H4
Hôtel Le Renaissance	Aurillac	04 71 43 26 29 06 81 08 29 65	H4
Brasserie L'Abissée	Aurillac	04 71 42 58 87 07 88 28 50	H4
Camping de L'ombrade	Aurillac	04 71 48 28 87	H4
Chambres d'Hôtes La Prodiela	Saint-Simon	06 70 92 75 62 04 71 43 62 03	G5
Hôtel Restaurant Insolides Le Lac Des Groves	Lacelle	04 71 47 94 06	F5
Gîtes Auberge des Milans	Saint-Cirques-de-Jordane	06 85 15 59 40 04 71 47 90 72	F6
Hôtel Restaurant Aux Genets D'or	Mandailles-Saint-Julien	04 71 47 96 45	F6
Chambres d'Hôtes La 4 Saisons Gîte d'Étape Vert Aurillac	Mandailles-Saint-Julien	06 75 24 05 15 04 71 47 93 81	F6
Chambres d'Hôtes et Gîtes Alta Terra	Lavergrie	04 71 20 83 03	E7
Gîte Auberge La Bouadio	Lavergrie	04 71 20 81 87	E7
Gîte des Quorons	Dienné	06 98 97 48 99	E7
Chambres d'Hôtes Monts et Délices	Dienné	06 13 70 73 51	E7
Office De Tourisme Hautes Terres Tourisme - Bureau d'Allanche	Allanche	04 71 20 48 43	D8
Hôtel Restaurant Le Relais Des Remparts	Allanche	04 71 20 98 00	D8
Chambres Et Table d'Hôtes L'eau Verte	Allanche	06 52 37 74 21	D8
Chambre d'Hôtes Les Acacias	Allanche	06 71 49 28 74	D8
Camping Municipal Les Gentianes	Allanche	04 71 20 45 87 07 85 51 20 44	D8
Gîte Communal d'Allanche	Allanche	04 71 20 45 87 07 85 51 20 44	D8
Gîtes Les Trois Guêpes	Massiac	06 08 45 16 15 04 71 23 11 79	D11
Hôtel La Colombe	Massiac	04 71 23 18 50	D11
Camping de Courvoisy	Cossonouze	04 71 49 97 70	K4
Hôtel Restaurant La Terrasse	Vieilleville	04 71 49 94 00	K4
Base de Canoë-Kayak de L'os'art	Vieilleville	04 71 49 95 81	K4

Principaux cols routiers du Cantal

NOM DU COL	ALTITUDE	POSITION
Col de Nérone	1242 m	E6
Col de Legal	1231 m	F6
Col de la Croix Baptiste	1229 m	C9
Col d'Aulac	1228 m	D6
Col d'Entremont	1210 m	E8
Col du Baladour	1207 m	D9
Col de la Croix de Lampres	1199 m	D9
Col de la Malmouche	1141 m	C8
Col de Montirouges	1139 m	D8
Col de la Fageole	1104 m	E10
Col de la Rieu	1097 m	D8
Col de la Besseyre	1048 m	C5
Col du Bruel	1038 m	F5
Col de Cureboure	994 m	G6
Col de Saint-Georges	954 m	F5
Col de la Croix de Cheules	907 m	F5

Le département du Cantal a mis en place des bornes qui annoncent le pourcentage de pente dans les principaux cols routiers du département. Un bon moyen d'encourager les sportifs dans l'ascension des cols mythiques.

Le Conseil départemental a soutenu les territoires pour s'équiper de bornes de recharges

Plus d'une vingtaine de bornes sont actuellement en fonctionnement dans le département et d'autres sont en cours d'installation. Le Cantal, une vraie terre de vélo musculaire ou électrique pour une mobilité douce, très douce, qui fait du bien à l'environnement.

